

TOPOGRAFIA

GEONAUTICS

RILIEVI MARINI E TOPOGRAFICI



GEONAUTICS sviluppa e offre servizi tecnici integrati, basando la strategia sul concetto del «global service» nei settori della Topografia e Cartografia, dell'Ambiente e di consulenze varie a supporto della progettazione e realizzazione di un'opera, o parte di essa.

La nostra società è in grado di offrire, garantendo un approccio integrato, servizi personalizzati attraverso team di lavoro specializzati e coordinati, ottimizzando le risorse impiegate e i tempi di intervento.

GEONAUTICS esegue rilievi Topografici e Laser Scanner curando tutte le fasi, dalla pianificazione della survey al data processing fino alla restituzione cartografica dei risultati.

La società dispone di proprie attrezzature per le diverse tipologie di attività e offre il noleggio di mezzi e strumenti di elevato profilo tecnologico.

GEONAUTICS è altamente specializzata nel fornire l'assistenza tecnica necessaria alle varie fasi della progettazione e alla realizzazione di qualsiasi opera sia a terra che in ambiente offshore; dalla fornitura di cartografia aerofotogrammetrica per la progettazione preliminare e definitiva ai rilievi topografici per la progettazione esecutiva e costruttiva, dall'assistenza topografica in cantiere nelle varie fasi costruttive ai rilievi catastali per frazionamenti, accatastamenti, pratiche espropriative.

Conoscere le finalità di un rilievo è di primaria importanza se si vuole realizzare un prodotto che soddisfi nel miglior modo le esigenze del cliente.



N°60475081

SETTORI DI AZIONE

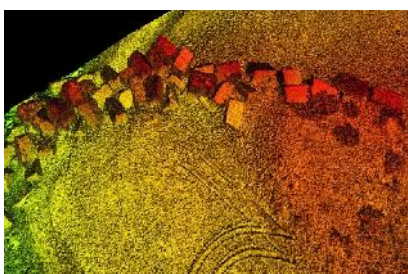
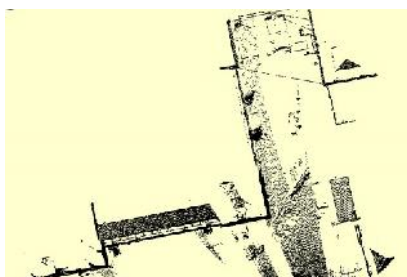
- Archeologia
- Geologia
- Ecologia
- Infrastrutture e Costruzioni
- Viabilità
- Tutela e gestione del paesaggio
- Tutela Ambientale
- Oil & Gas
- Energie rinnovabili

I SERVIZI

- Rilievi plano-altimetrici con tecnologia GPS, Total Station e/o Laser Scanner
- Assistenza topografica di cantiere per la realizzazione di opere stradali, idrauliche, civili
- Tracciamenti
- Rilievi architettonici di dettaglio
- Mappature di sottoservizi
- Mobile Mapping da auto e drone;
- Rilievi fotogrammetrici e aerofotogrammetrici
- Ortofoto digitali e fotopiani
- Rilievi di cave, discariche, pozzi e corsi fluviali
- Rilievi magnetometrici;
- Rilievi batimetrici;
- Sistemi Informativi (GIS e SIT)
- Realizzazione di Cartografia numerica e digitale

STRUMENTAZIONE

GPS, Stazione Totale, Laser Scanner, Georadar, Magnetometro, Drone quadricottero e ad ala fissa.....
Software: Autocad, Autocad Map 3D, CAD & Pillar, ArcGIS, Global Mapper.



GEONAUTICS

Rilievi Marini e Topografici

CONTATTI

Dott. Alfonso R. Analfino
e-mail: analfino@geonautics-srl.com
tel./fax +39 0922 607936
mob.: +39 366 8953158
skype: analfino.geonautics

Dott. Giuseppe Catalano
e-mail: catalano@geonautics-srl.com
tel./fax +39 0922 607936
mob.: +39 389 5341302
skype: catalano.geonautics

WWW.GEONAUTICS-SRL.COM