

NEPTUNE 1

GEONAUTICS

RILIEVI MARINI E TOPOGRAFICI



NEPTUNE 1, costruita nel 2008 e iscritta nei registri NN.MM.GG. di Porto Empedocle, è l'imbarcazione ideale per eseguire rilievi di precisione in ogni condizione.

La motorizzazione Volkswagen Marine da 100Hp permette di effettuare trasferimenti rapidi e di utilizzare anche la strumentazione più impegnativa; inoltre, grazie al sistema trolling valve è possibile mantenere velocità estremamente ridotte per lunghi periodi, fattore essenziale per la buona riuscita di una survey.

Le dimensioni dell'imbarcazione rendono possibile il suo trasferimento su carrello, permettendo di abbattere i costi di mobilitazione.

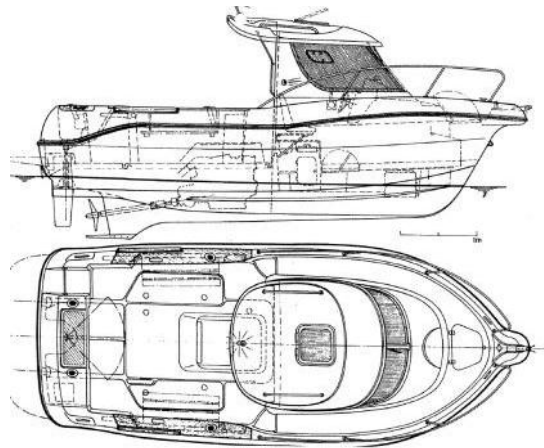
Le dotazioni di bordo di NEPTUNE 1 sono studiate per ogni condizione di lavoro.

NEPTUNE 1 è stata allestita direttamente dai nostri tecnici, che non hanno trascurato i dettagli.

A bordo si trovano due postazioni PC fisse, una mobile e un monitor TV per riprese con ROV o camere subacquee.

Il sistema di navigazione è predisposto per il collegamento alla maggior parte della strumentazione in commercio e permette di collegare GPS, girobussola, magnetometro, USBL, sensori di movimento.

I sistemi di alaggio e varo della strumentazione in acciaio inox sui fianchi dell'imbarcazione e a poppa permettono di eseguire diversi rilievi simultaneamente, contenendo i tempi e i costi delle operazioni.



DOTAZIONI DI BORDO E STRUMENTAZIONE

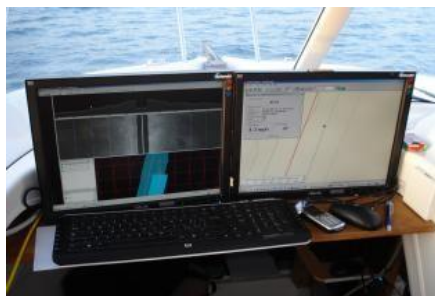
- Gruppo elettrogeno Honda da 3 kW silenzioso
- Gruppo elettrogeno Pramac da 5 kW
- Postazione PC per navigazione doppio monitor
- Postazione PC per data processing
- Rete LAN 100Mbit e switch
- Stampante, fax, fotocopiatrice a colori
- VHF
- GPS TRIMBLE
- Ecoscandaglio SBES Garmin
- Inverter da 1000VA
- Gruppo di continuità da 1000VA
- Connessione permanente ad internet
- Riserva d'acqua dolce da 55l con autoclave
- Presa d'acqua di mare con vasca e ricircolo
- Vericello elettrico da
- Verricello a scoppio da

CARATTERISTICHE TECNICHE

- Lunghezza scafo 6.33 m
- Lunghezza fuori tutto 6.88 m
- Larghezza massima 2.54 m
- Pescaggio 0.75 m
- Peso 1600 kg
- Portata massima 6 persone
- Motorizzazione Volkswagen Marine
- Potenza massima 100 HP/75 kW
- Serbatoio Carburante 90 l
- Carrellabile
- Operativa fino alla linea di costa
- Frame di poppa e laterali per alaggio e varo
- Pali e flange in acciaio inox
- Tralicci in alluminio per installazioni varie
- Schermatura corrente 50Hz

ATTIVITÀ SVOLTE

Survey geofisiche: rilievi batimetrici, morfologici, sismoacustici, stratigrafici, magnetometrici.
Campionamenti ambientali: sedimenti, acqua e benthos.
Assistenza alle attività subacquee: Assistenza sommozzatori, Posizionamento subacqueo Diver e ROV.
Noleggio con Pilota.



CONTATTI

Dott. Geol. Alfonso R. Analfino
e-mail: analfino@geonautics-srl.com
tel./fax +39 0922 607936
mob.: +39 366 895 3158
skype: analfino.geonautics
www.geonautics-srl.com

Dott. Biol. Giuseppe Catalano
e-mail: catalano@geonautics-srl.com
tel./fax +39 0922 607936
mob.: +39 389 534 1302
skype: catalano.geonautics
www.geonautics-srl.com

Equipaggio Neptune 1
e-mail: neptune1@geonautics-srl.com
mob.: +39 366 8953158
skype: neptune1.geonautics